



Akademia Młodego Ekonomisty

Uczniów klas 7 i 8 zapraszamy do Akademii Młodego Ekonomisty.

Po co płacimy podatki ?

dr Krzysztof Biernacki

Uniwersytet Ekonomiczny we Wrocławiu
3 kwietnia 2023 r.

Organizatorzy



Akademia Młodego Ekonomisty

PLAN SPOTKANIA

- Podatek – co to jest ?
- Potrzebujemy podatków ?
- Jakie mamy podatki w Polsce ?
- Dużo płacimy podatków ?
- Warsztaty



Akademia Młodego Ekonomisty

PODATEK

Świadczenie:

- Publicznoprawne;
- Nieodpłatne;
- Przymusowe;
- Bezzwrotne;
- Pieniężne



Akademia Młodego Ekonomisty

PO CO SĄ POTRZEBNE PODATKI



estia.pl

Dobra publiczne

Akademia Młodego Ekonomisty

DOBRA PUBLICZNE - CECHY

- Każdy może korzystać (nie można nikogo wykluczyć);
- Dostępność w takim samym zakresie dla każdego;
- „Nieodpłatny” dostęp do dóbr publicznych

Akademia Młodego Ekonomisty

Funkcje podatków

■ Podatki spełniają trzy główne funkcje:

- 1) **fiskalną** – są głównym źródłem dochodów budżetu państwa, gwarantują finansowanie wydatków publicznych. Jest to pierwotna, najstarsza funkcja podatków.
- 2) **redystrybucyjną** – są instrumentem przesuwania dochodów pomiędzy różnymi grupami społecznymi.
- 3) **stymulacyjną** – są wykorzystywane przez państwo jako instrument oddziaływania na decyzje podmiotów gospodarczych w celu skorelowania ich z założeniami polityki gospodarczej i społecznej państwa.

Akademia Młodego Ekonomisty

PODATKI W POLSCE

Polski system podatkowy:
Klasyfikacja pod kątem źródła poboru podatku



Akademia Młodego Ekonomisty

Kiedy najczęściej płacisz podatek?



Gdy osiągasz dochód

- » PIT
- » CIT



Gdy robisz zakupy

- » VAT
- » Akcyza



Gdy posiadasz majątek

- » Podatek od nieruchomości
- » Podatek od spadków i darowizn



Przy czynnościach cywilnoprawnych (np. sprzedaż, pożyczki, darowizny, hipoteka)

- » Podatek od czynności cywilnoprawnych



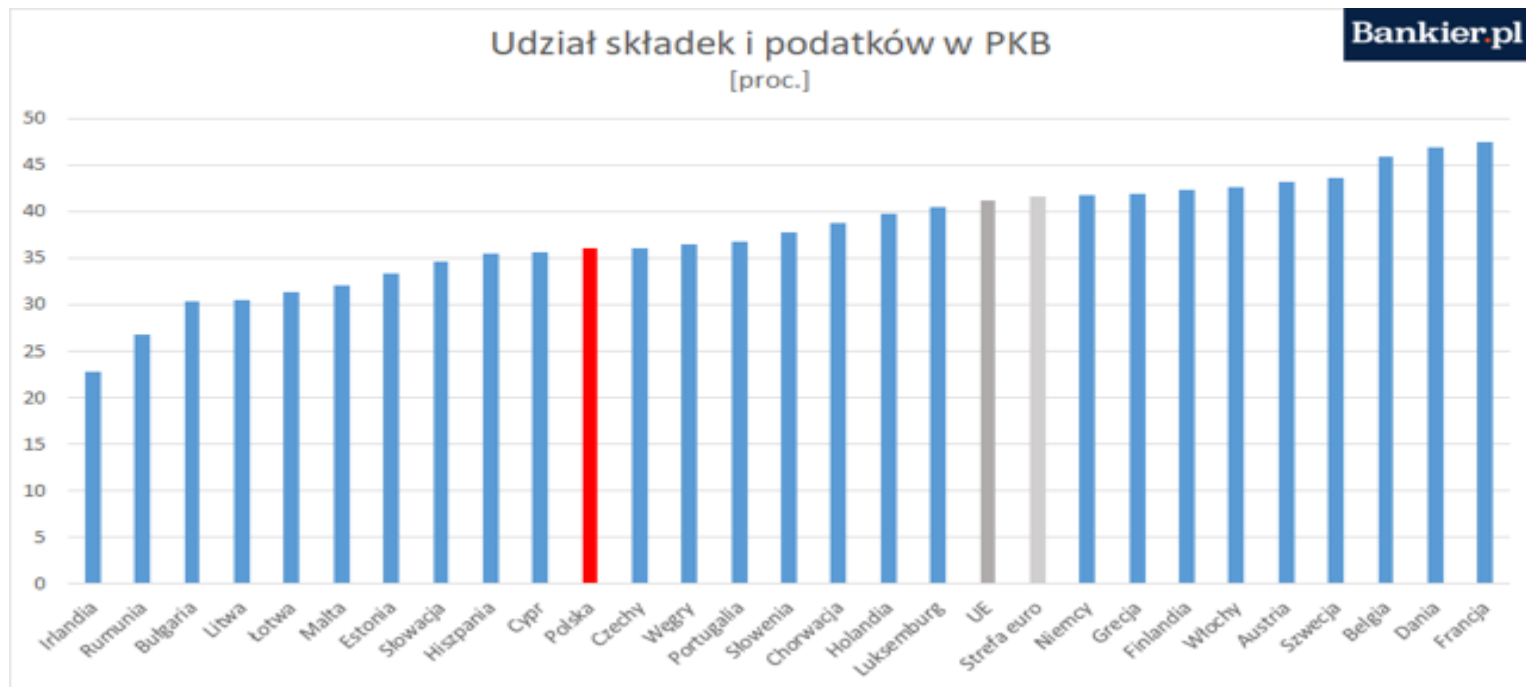
Gdy próbujesz się wzbogacić

- » Podatek Belki (od zysków kapitałowych)
- » Podatek od gier

**KIEDY
ZAPŁACIMY
PODATEK ?**

Akademia Młodego Ekonomisty

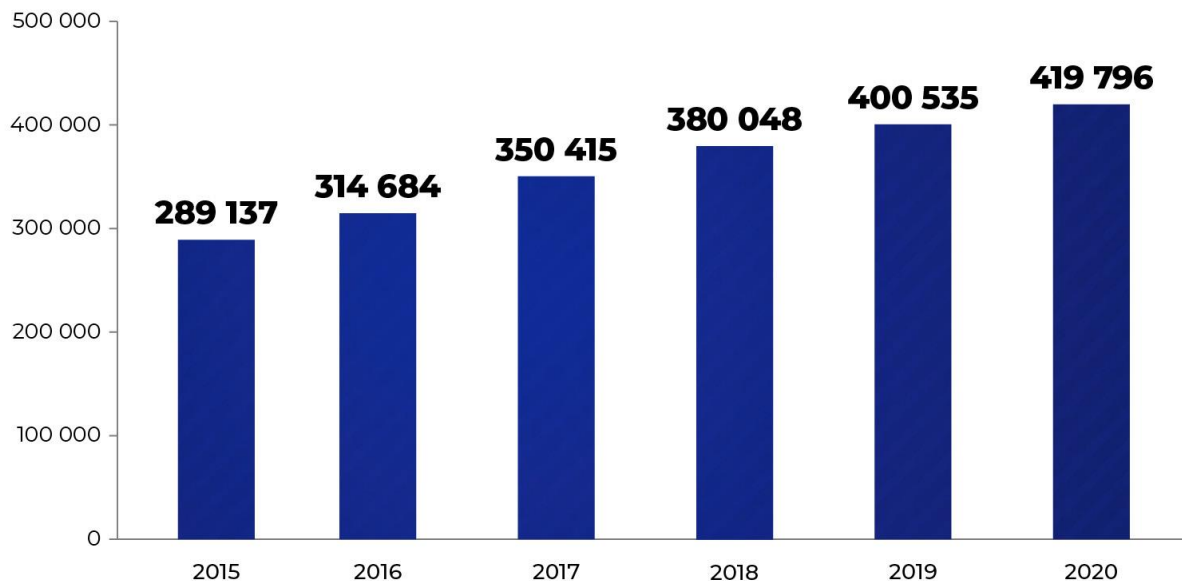
CZY MAMY WYSOKIE PODATKI (2018) ?



Akademia Młodego Ekonomisty

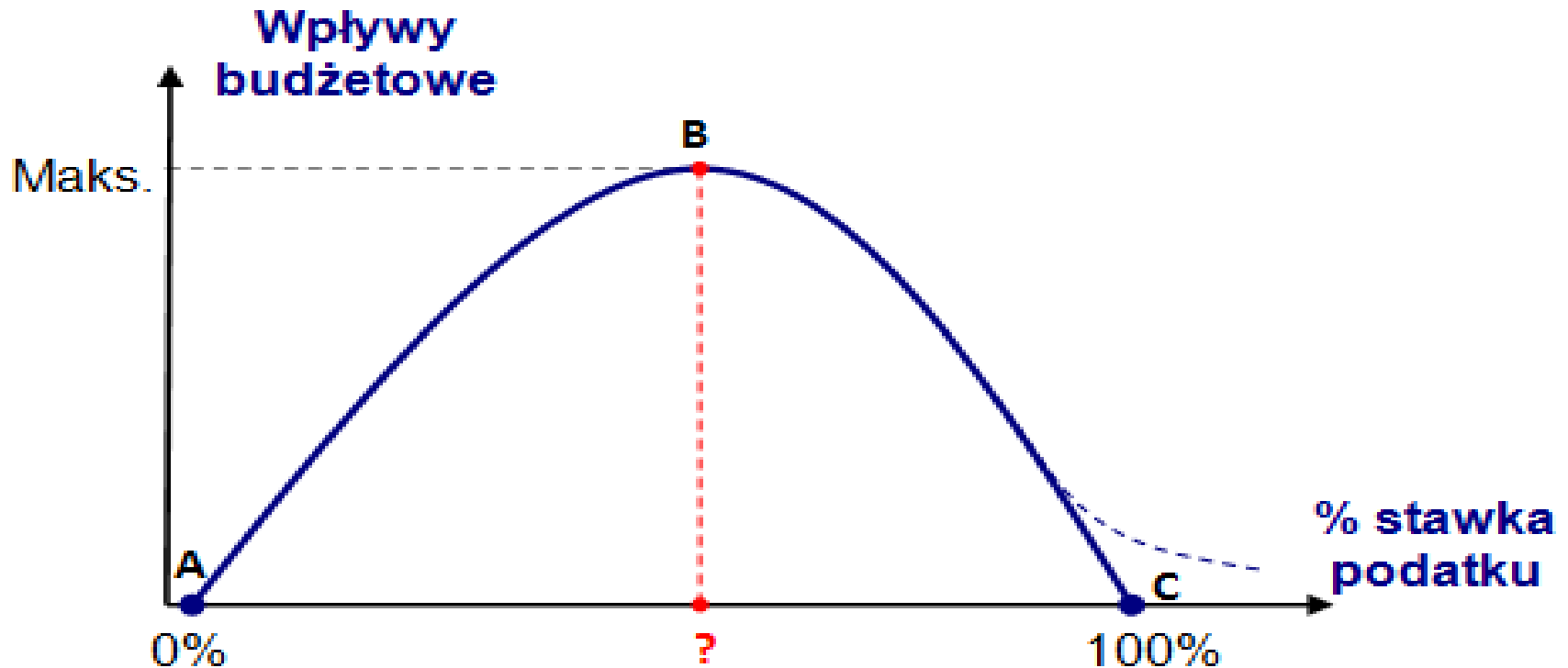
JAK WZRATAJĄ WPŁYWY PODATKOWE

Dochody budżetu państwa ogółem w latach 2015–2020 (w mln zł)



Akademia Młodego Ekonomisty

ILE MOŻNA PŁACIĆ ?



Teoria Arthura Laffera – im wyższa stawka, tym mniejsze wpływy

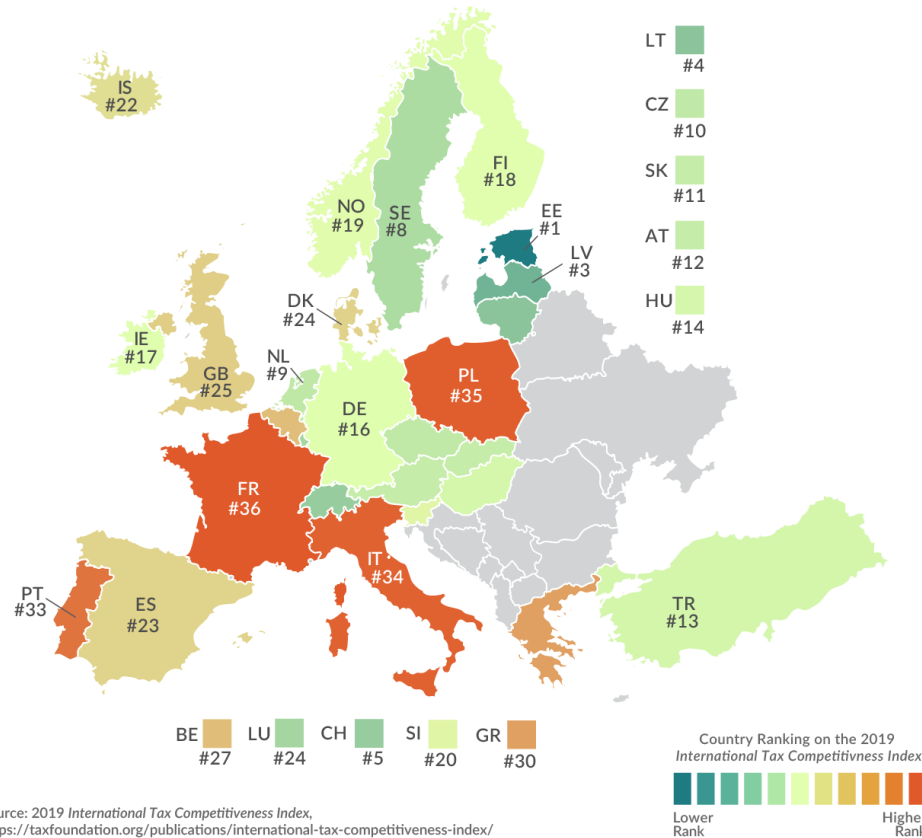
Akademia Młodego Ekonomisty

SKALA PODATKOWA – PODATEK PIT 2022

Podstawa obliczenia podatku		Podatek wynosi
ponad	do	
	120 000 zł	12% minus kwota zmniejszająca podatek 3600 zł
120 000 zł		10 800 zł + 32% nadwyżki ponad 120 000 zł

Akademia Młodego Ekonomisty

European Country Rankings on the
2019 *International Tax Competitiveness Index*



**SKOMPLIKOWANY
SYSTEM
PODATKOWY**

TAK

Source: 2019 *International Tax Competitiveness Index*,
<https://taxfoundation.org/publications/international-tax-competitiveness-index/>

Akademia Młodego Ekonomisty

NA CO WYDAJEMY PODATKI ?

RACHUNEK OD PAŃSTWA

RZECZPOSPOLITA POLSKA

ZA WYDATKI W ROKU 2018

Usługa	Cena na 1 mieszkańca
Emerytury z ZUS	3 406 zł
Emerytury z KRUS	279 zł
Renty z ZUS i KRUS	962 zł
Emerytury żołnierzy, policjantów i pozostałych służb mundurowych, sędziów i prokuratorów	410 zł
Dodatki do rent i emerytur, dodatki pielęgnacyjne, zasiłki chorobowe, itp.	766 zł
Składki NFZ i PIT emerytów i rencistów	1 201 zł

Wydatki w przeliczeniu na
jednego mieszkańca:

- Emerytury i renty - 7025 zł
- **Edukacja - 2596 zł**
- Opieka zdrowotna - 2534 zł
- Pomoc społeczna - 2136 zł (w tym 589 zł programu Rodzina 500+)
- Transport - 1981 zł
- Wojsko, policja, więzienia, sądy - 1675 zł
- Administracja - 1119 zł
- Odsetki od długu publicznego - 826 zł

Akademia Młodego Ekonomisty

FOR FORUM
OBYWATELSKIEGO
ROZWOJU
www.for.org.pl
15 LAT

RACHUNEK OD PAŃSTWA RZECZOSPOLITA POLSKA za wydatki w roku 2021

USŁUGA	CENA NA 1 MIESZKAŃCA
EMERYTURY Z ZUS	5125 ZŁ
EMERYTURY Z KRUS	341 ZŁ
RENTY Z ZUS I KRUS	1290 ZŁ
EMERYTURY ŻOŁNIERZY, POLICJANTÓW I POZOSTAŁYCH SŁUŻB MUNDUROWYCH, SĘDZIÓW I PROKURATORÓW	523 ZŁ
DODATKI DO RENT I EMERYTUR, DODATKI PIELĘGNACYJNE, ZASIŁKI CHOROBY ITP.	1068 ZŁ
PRZEDSZKOLA, SZKOŁY PODSTAWOWE I ŚREDNIE	3003 ZŁ
SZKOLNICTWO WYŻSZE I NAUKA	728 ZŁ
OCHRONA ZDROWIA	3851 ZŁ
POMOC SPOŁECZNA, W TYM DLA BEZROBOTNYCH	1965 ZŁ
RODZINA 500+	1067 ZŁ
TRZYNASTE I CZTERNASTE EMERYTURY	591 ZŁ
DROGI KRAJOWE	577 ZŁ
DROGI SAMORZĄDOWE	671 ZŁ
KOLEJ I TORY	515 ZŁ
POZOSTAŁE WYDATKI NA TRANSPORT	537 ZŁ
WOJSKO	1097 ZŁ
POLICJA, STRAŻ POŻARNA, STRAŻ GRANICZNA, SÓP, ABW, AW I CBA	678 ZŁ
SĄDY I WIĘZIENIA	427 ZŁ
ADMINISTRACJA CENTRALNA	846 ZŁ
ADMINISTRACJA LOKALNA	722 ZŁ
ADMINISTRACJA ZUS, KRUS I NFZ	150 ZŁ
URZĘDY NACZELNYCH ORGANÓW WŁADZY PAŃSTWOWEJ, KONTROLI I OCHRONY PRAWA ORAZ SĄDOWNICTWA	73 ZŁ
OCHRONA ŚRODOWISKA	814 ZŁ
ROLNICTWO, LEŚNICTWO I RYBOŁÓWSTWO BEZ ŚRODKÓW UE	366 ZŁ
KULTURA	356 ZŁ
SPORT I WYPOCZYNEK	194 ZŁ
SKŁADKA DO BUDŻETU UE	866 ZŁ
INNE	1523 ZŁ
KOSZT OBSŁUGI DEŁUGU PUBLICZNEGO	772 ZŁ
CAŁKOWITE WYDATKI	30 736 ZŁ

2021 rok

Łączne wydatki publiczne na mieszkańca były w 2021 roku o 1300 zł wyższe od dochodów. W rezultacie dług publiczny na mieszkańca wzrósł do 37 405 zł i był o 2138 zł wyższy niż w 2020 roku. Z powodu nakręcanej przez polityków spirali populizmu wiele wydatków w tym i przyszłym roku wzrosło. Dodatkowo wzrosną też odsetki od długu publicznego: według „Wieloletniego planu finansowego państwa na lata 2022–2025” odsetki na mieszkańca w tym roku wyniosą 1258 zł, a w roku przyszłym aż 1705 zł.

www.sprawdzpodatki.pl

www.dlugpubliczny.org.pl • facebook.com/LicznikDluguPublicznego • www.for.org.pl

MISTY

WWW.GIMVERSITY.PL

Akademia Młodego Ekonomisty

WARSZTATY

IDEALNY PODATEK

(kto płaci, od czego płaci, jak płaci, kiedy płaci ?)

